



Embrapa

Amazônia Ocidental

Cadeia produtiva da matrinxã na Amazônia

IV Encontro de negócios da aquicultura da Amazônia – ENAq

luis.inoue@cmaa.embrapa.br




Introdução



- Peixe da bacia amazônica - *B. cephalus*, *B. amazonicus*
- Início trabalhos 70 s
- 90 s reprodução
- Crescimento 8 a 12 meses
- Onívoro
- Pesque-pague
- Mercado – Manaus

Alimentação

- Rações contendo níveis relativamente baixos de proteína 27%
 - Rações formuladas exclusivamente com ingredientes vegetais
- 

Aceitação pela matrinxã de alimentação artificial e completa

Foto: Luis Inoue



Sistemas de cultivo

- Viveiros
- Barragens
- Canal Igarapé
- Gaiolas (experimental)

Produção Matrinxã (piscicultura) no AM em torno 2 mil ton/ano

Manejo

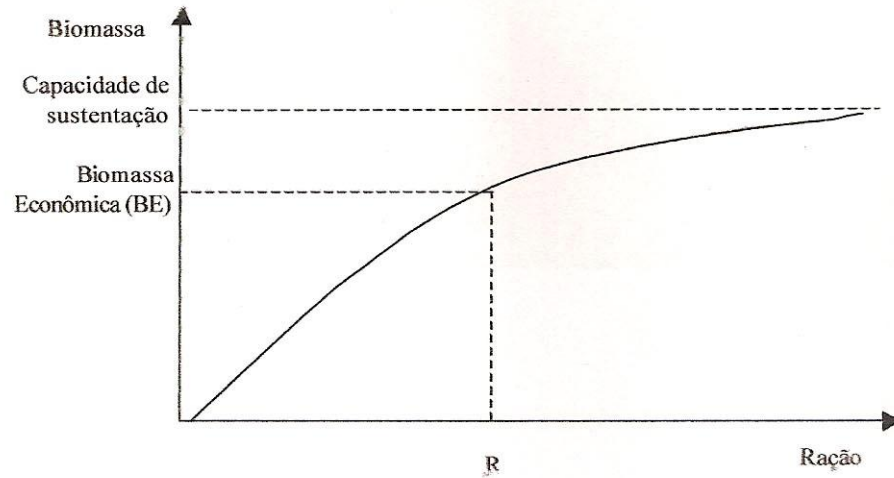


Figura 1 - Curva hipotética da evolução da biomassa acumulada em função do consumo de ração.

Fonte: Adaptado de Jolly & Clonts (1993).

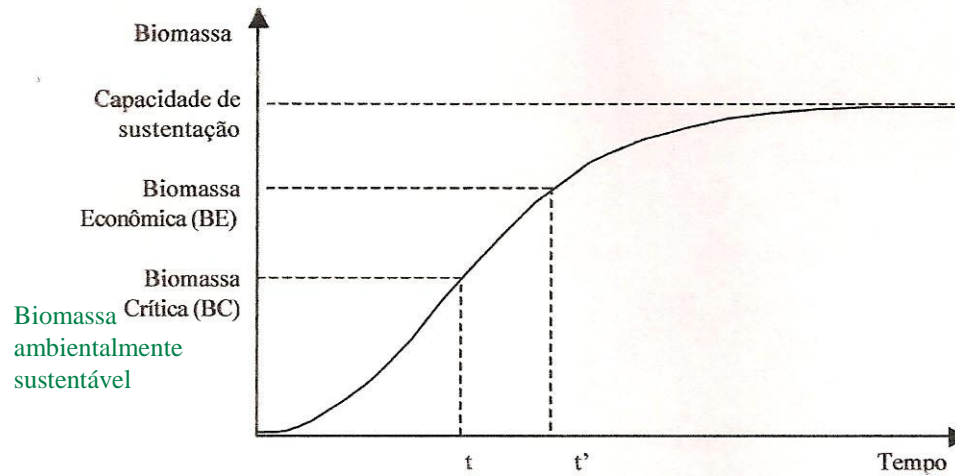


Figura 2 - Curva hipotética de crescimento para produção de determinada espécie de peixe em função do tempo.

Fonte: Adaptado de Jolly & Clonts (1993).

Extraído de Conte (2002)



Viveiros escavados
Foto: Gilvan Coimbra (2008)

Tabela 1. Crescimento da matrinxã em viveiros escavados.

Romagosa et al. (1998)

| | Mendonça et al. (1993) | Izel (2000) | Com aeração noturna | Sem aeração | Izel e Melo (2004) |
|---------------------------------------|---------------------------|-------------|------------------------|-------------|-----------------------|
| Ganho peso (g) | 942 | 840 | 738 | 620 | 1400 |
| Dias cultivo | 252 | 210 | 361 | 361 | 270 |
| Densidade (peixes/m ²) | 0,5 | >1,0 | 1,5 | 1,5 | 0,5 |



Barragens rurais para cultivo de matrinxã
Foto: Luis Inoue

25 2 2008

Tabela 1. Crescimento da matrinxã em barragens rurais.

| Índices zootécnicos | Observados |
|---------------------------------------|------------|
| Ciclo de produção (meses) | 10 |
| Densidade de estocagem (peixes/ha) | 5.200 |
| Biomassa inicial (kg/ha) | 520 |
| Sobrevivência (%) | 96,2 |
| Densidade na despesca (peixes/ha) | 5.000 |
| Peso médio despesca (kg) | 1,5 |
| Conversão alimentar | 1,55 |
| Produção biomassa (kg/ha) | 6.980 |

Izel, A.C.U.; Melo, L.A.S. Criar matrinxã: atividade econômica potencial para o agronegócio amazonense. Manaus: Embrapa Amazônia Ocidental, 2004. 22 p. [Série Documentos, 31].

Canal igarapé – leito dragado



Foto: Jorge Fim

Canal igarapé – parede de madeira



Foto: Jorge Fim

Canal igarapé – parede “rip-rap”



Foto: Jorge Fim

Condições de cultivo – canal de igarapé

1. Dimensão do viveiro de canal: 4,00m x 30,0m x 0,70m;
2. Fluxo de água: mínimo 10 litros/segundo;
3. Densidade de estocagem: 15 peixes/m³;
4. Alimentação: 2 vezes ao dia com ração comercial

Resultados – engorda

- Conversão alimentar – 1,7;
- Produção: 12 kg peixe/m³/ano ;
- Mortalidade: 1,0 %;
- Valor de comercialização: R\$ 5,00 a R\$ 7,00/kg

Fonte: Fim et al. (2009)

Gaiolas

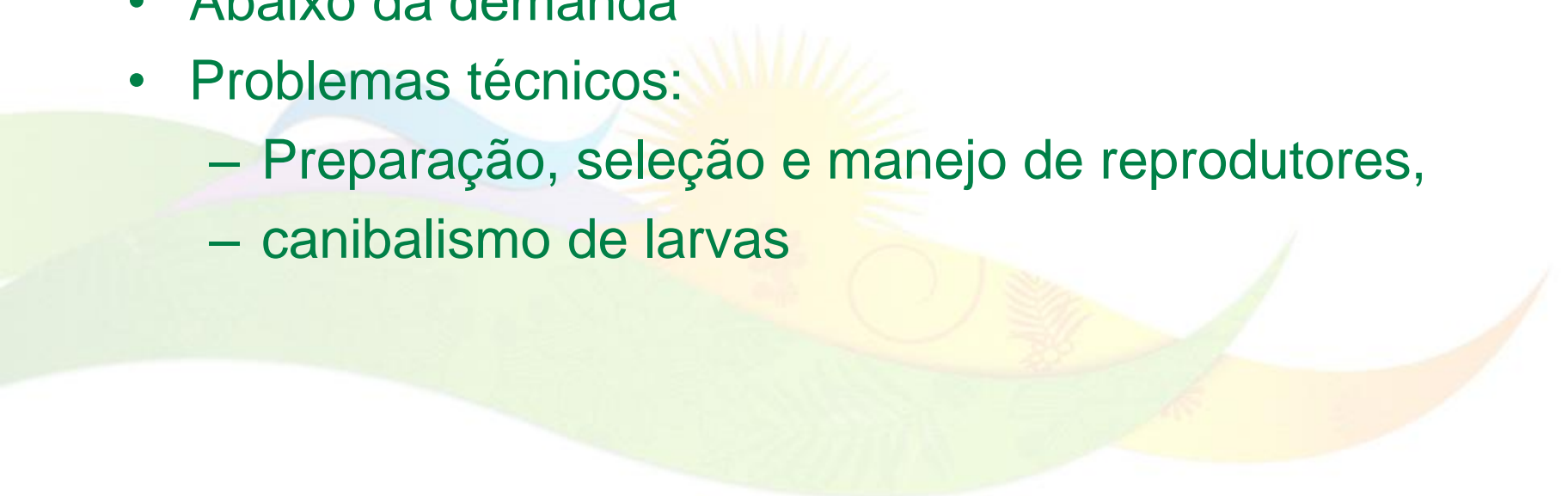


Tabela 1. Crescimento do matrinxã em diferentes densidades de estocagem em gaiolas flutuantes de baixo volume (Embrapa, 2005)

| Variáveis | Densidades (px/m ³) | | |
|-------------------------------|---------------------------------|------|------|
| | 50 | 100 | 150 |
| Peso final (g) | 422 | 353 | 326 |
| Ganho de peso (g) | 315 | 247 | 220 |
| CAA | 2,03 | 2,52 | 2,26 |
| Sobrevivência (%) | 98,6 | 100 | 100 |
| Produção (kg/m ³) | 21 | 35 | 49 |

Obs.: matrinxã em gaiola – escala experimental

Grande entrave da cadeia produtiva da matrinxã no Amazonas - produção alevinos

- Sazonal
 - Abaixo da demanda
 - Problemas técnicos:
 - Preparação, seleção e manejo de reprodutores,
 - canibalismo de larvas
- 



Viveiro com divisória para estocagem de reprodutores de matrinxã
Foto: Gilvan Coimbra



Injeção de extrato de hipófise em reprodutor de matrinxã para maturação final e desova
Foto: William Miranda

09/01/2007 13:33



Extrusão óvulos
Foto Waldir Bittar



Laboratório reprodução artificial
Foto: Gilvan Coimbra



Canibalismo de larvas de matrinxã 30-36 h após eclosão
Foto: Alexandre Honczaryk

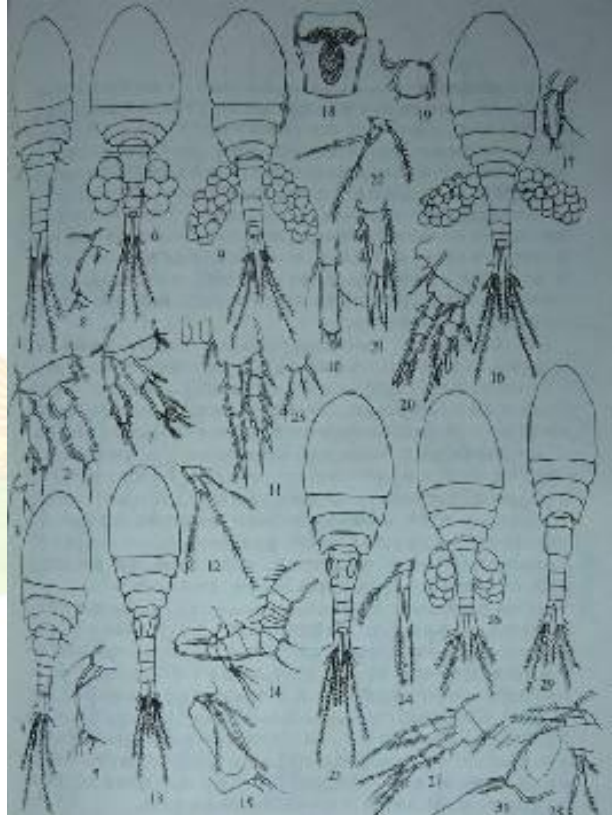
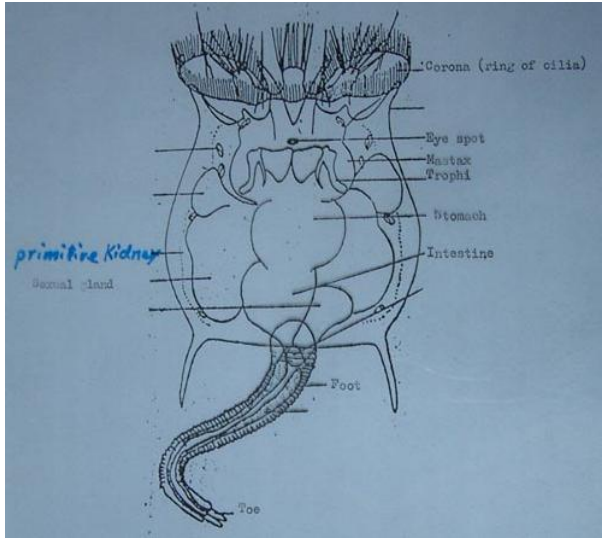
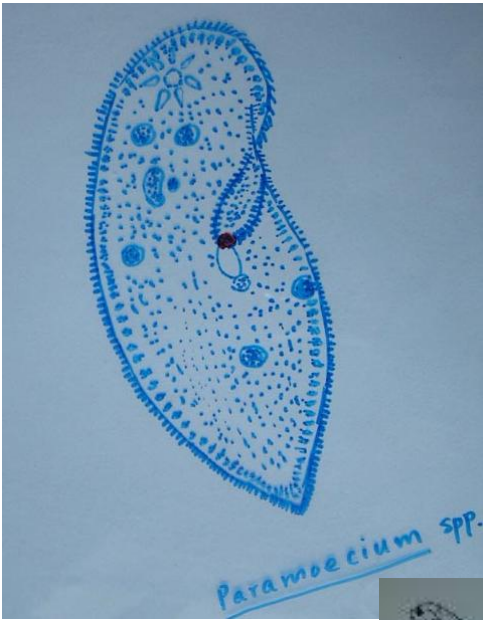


Viveiros para larvicultura e
alevinagem de matrinxã
Foto: Gilvan Coimbra



Plancton coletado em viveiro adubado

Foto: Luis Inoue





Despesca alevinos
Foto: Luis Inoue



Caixa alto fluxo para preparação de alevinos para venda
Foto: Gilvan Coimbra



Transporte de alevinos de matrinxã
Foto: Luis Inoue

Perspectivas

- Pesquisa para melhoria do sistema de produção, especialmente produção de alevinos
- Indústria – produtos





Foto ilustrativa internet

Processamento - espinhas



Obrigado!

Luis Inoue 3303 7911

Email: luis.inoue@cpaa.embrapa.br



Ministério da
Agricultura, Pecuária
e Abastecimento

